

PRIMO

Cubetto verläuft sich

Buch 1

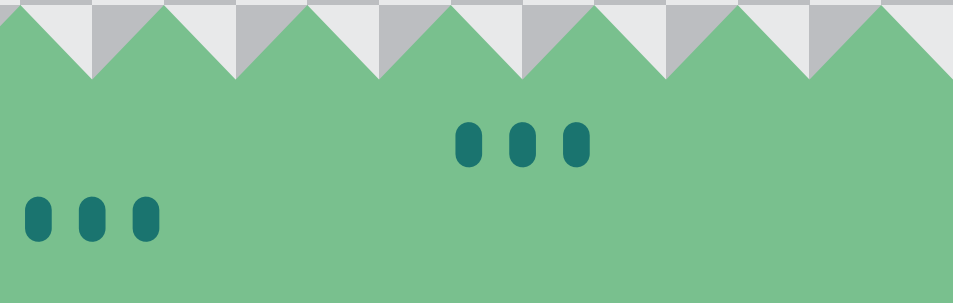
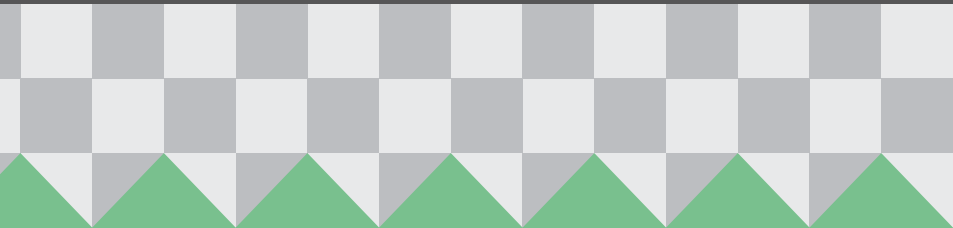




**Tipps und Tricks zum
Anwenden von Büchern
und Karten findest du auf
primotoys.com/resources**

Erzählt von Erin Eby
Illustrationen von Momo





Heute geht Cubetto nicht in die Schule. Seine Mutter bringt ihn zum Arzt in die Stadt.

Das wird Cubettos erstes Abenteuer in der Stadt.

Er stellt sich riesengroße Gebäude vor, brummenden Verkehr und farbenprächtige Reklametafeln.



Die Hälfte aller Menschen auf der Welt lebt in Städten.

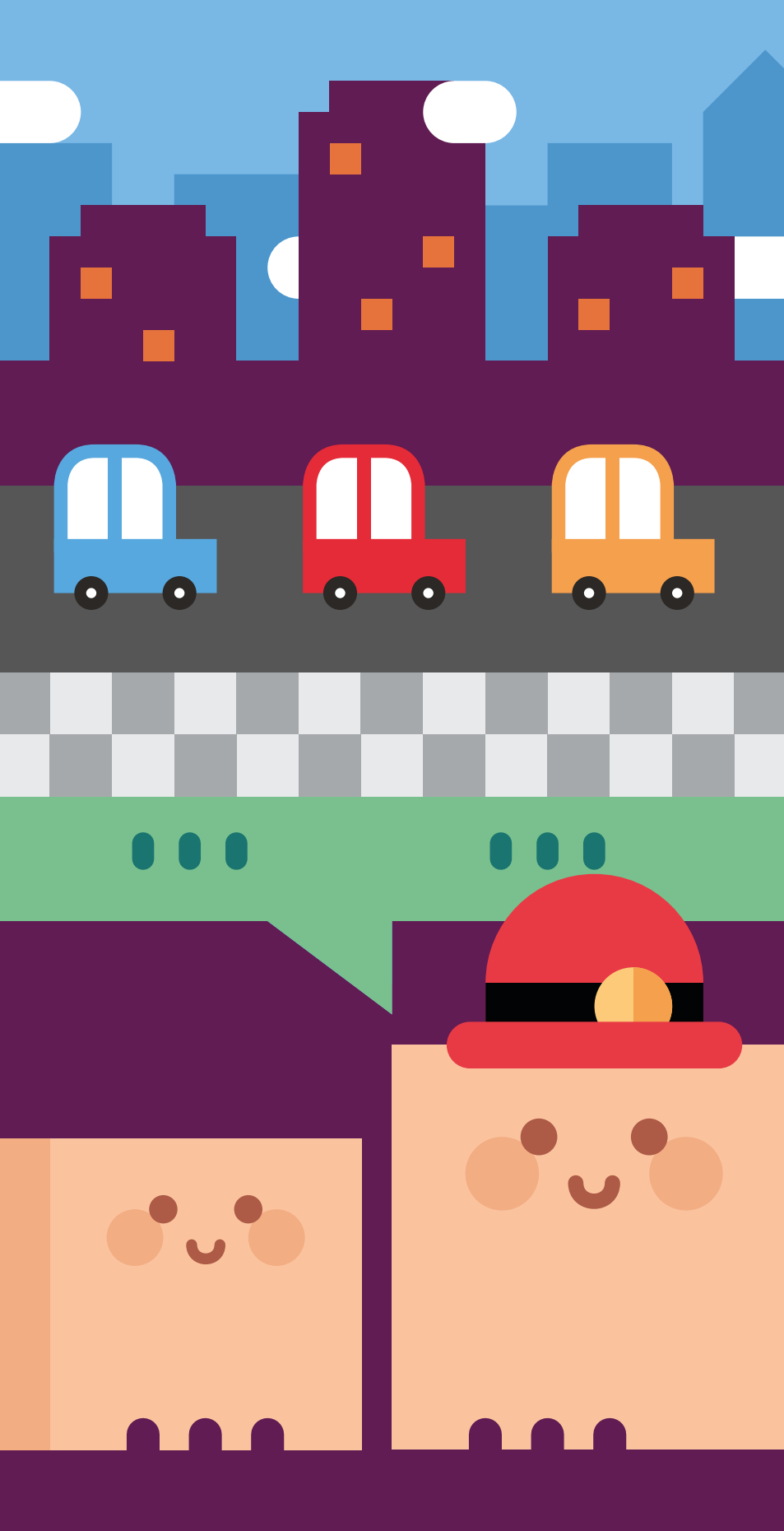


Kennst du eine große Stadt in deinem Land?



Beginne auf dem Kompass und bewege Cubetto zum Fahrrad.





Am Bahnhof sagt ihm seine Mutter, dass er bleiben soll, wo er ist, wenn er sich verläuft, und um Hilfe bitten soll.

Cubetto nickt, aber zugehört hat er eigentlich nicht.

Er ist zu sehr abgelenkt von den hohen Wolkenkratzern, die am Horizont in den Himmel ragen.



Wolkenkratzer ist ein anderes Wort für Hochhaus. Ein Wolkenkratzer ist mindestens 40 Stockwerke hoch.



Was denkst du, welche Maschinen werden wohl benutzt, um einen Wolkenkratzer zu bauen?



Gehe vom Fahrrad aus drei Quadrate nach Süden zu den Hochhäusern nahe dem Ufer.





In der Stadt angekommen,
gehen sie weiter zur
U-Bahn-Station.

Cubetto kommt aus dem
Staunen über den Lärm und
die vielen Menschen nicht
heraus und ehe er sich
versieht, hat er sich zu weit
entfernt.

Er schaut sich um, aber seine
Mutter ist nirgends zu sehen!

Oh nein! Cubetto hat sich
verlaufen.



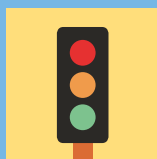
Die U-Bahn ist ein Zug, der unter einer
Stadt verkehrt.

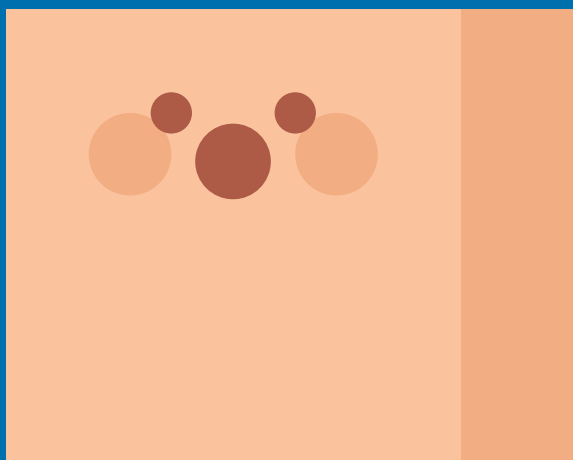


Kennst du andere Städte, in denen
Züge oder U-Bahnen fahren?



Gehe von den Hochhäusern aus bis zur
Ampel der Bahn.





Jetzt bekommt Cubetto langsam Panik!

Er springt einfach in den nächsten Zug, ohne nachzudenken. Der nächste Halt ist an einem großen grünen Park. Er steigt aus.

Vielleicht wartet seine Mutter ja hier auf ihn?



Parks sind sehr wichtig, denn mit ihren Pflanzen und Bäumen helfen sie, die Luft sauber zu halten.



In der Stadt gibt es viele Dinge, die die Luft verschmutzen können. Fällt dir etwas ein?



Dreh dich jetzt um in Richtung Süden!
Lauf zum Park, halte aber an der Straße an!





Doch Cubettos Mutter ist nicht hier!

Er versucht, sich an den Rat seiner Mutter zu erinnern, aber ihm fällt einfach nichts ein. Soll er das Krankenhaus finden? Wo soll er nur hin?

Er beschließt, eine lange Brücke zu überqueren.



Die meisten Städte wurden an Flüssen, Seen, am Meer oder an anderen Gewässern erbaut.

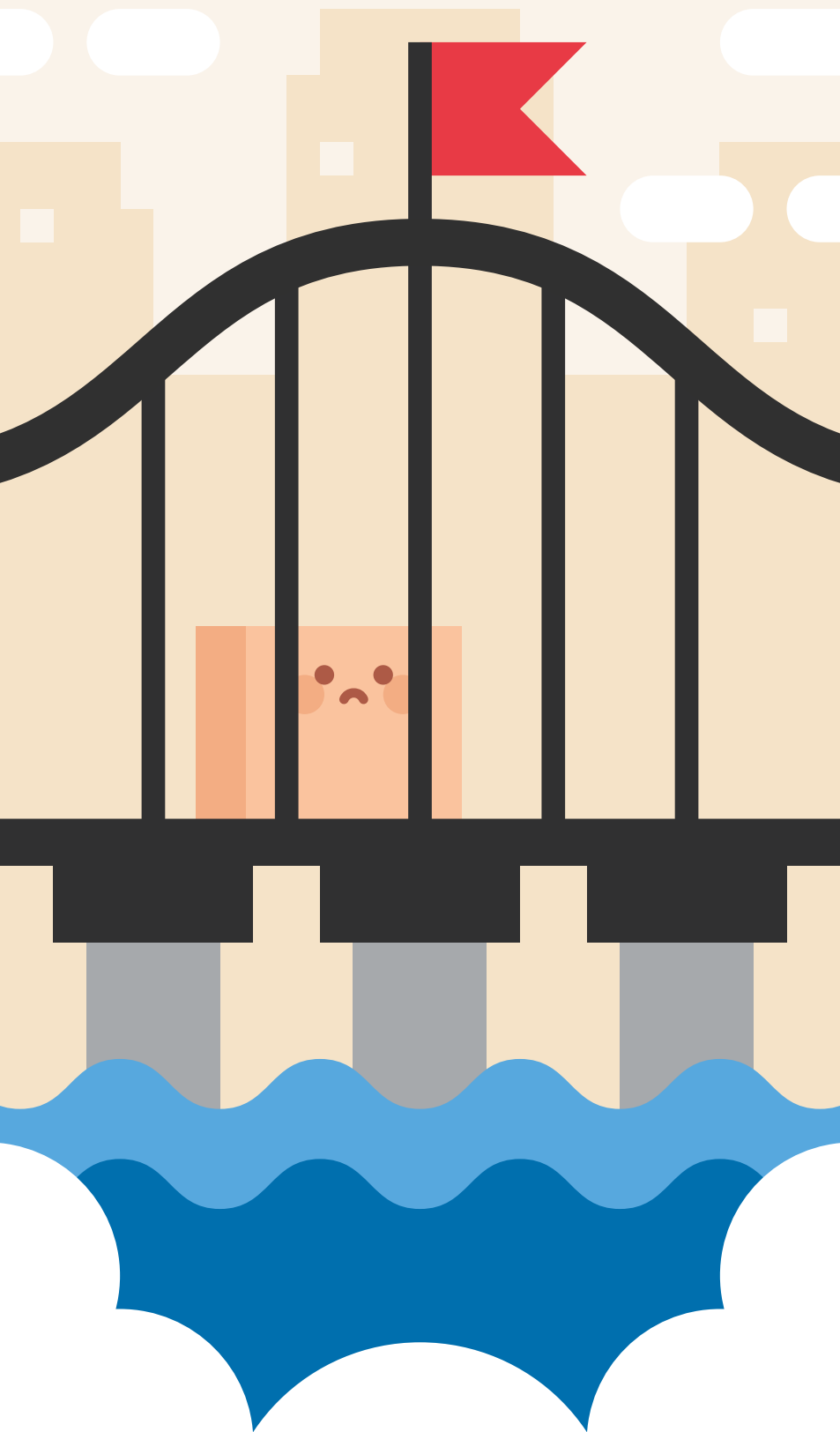


Was denkst du, warum ist es wichtig für eine Stadt, nahe am Wasser zu sein?



Jetzt hast du mehrere Möglichkeiten, zur Brücke zu gehen. Den Weg dorthin kannst du selbst auswählen.





Cubetto ist am Verzweifeln.

Er lässt sich auf den Gehweg plumpsen und sieht eine Gruppe von Kindern auf dem Weg zur Schule vorbeigehen. Vielleicht kann ja dort jemand helfen?

Er folgt ihnen, aber das Tor zum Schulhof fällt vor seiner Nase ins Schloss.



Manche Städte sind wie Cubettos Karte nach einem Raster angelegt.

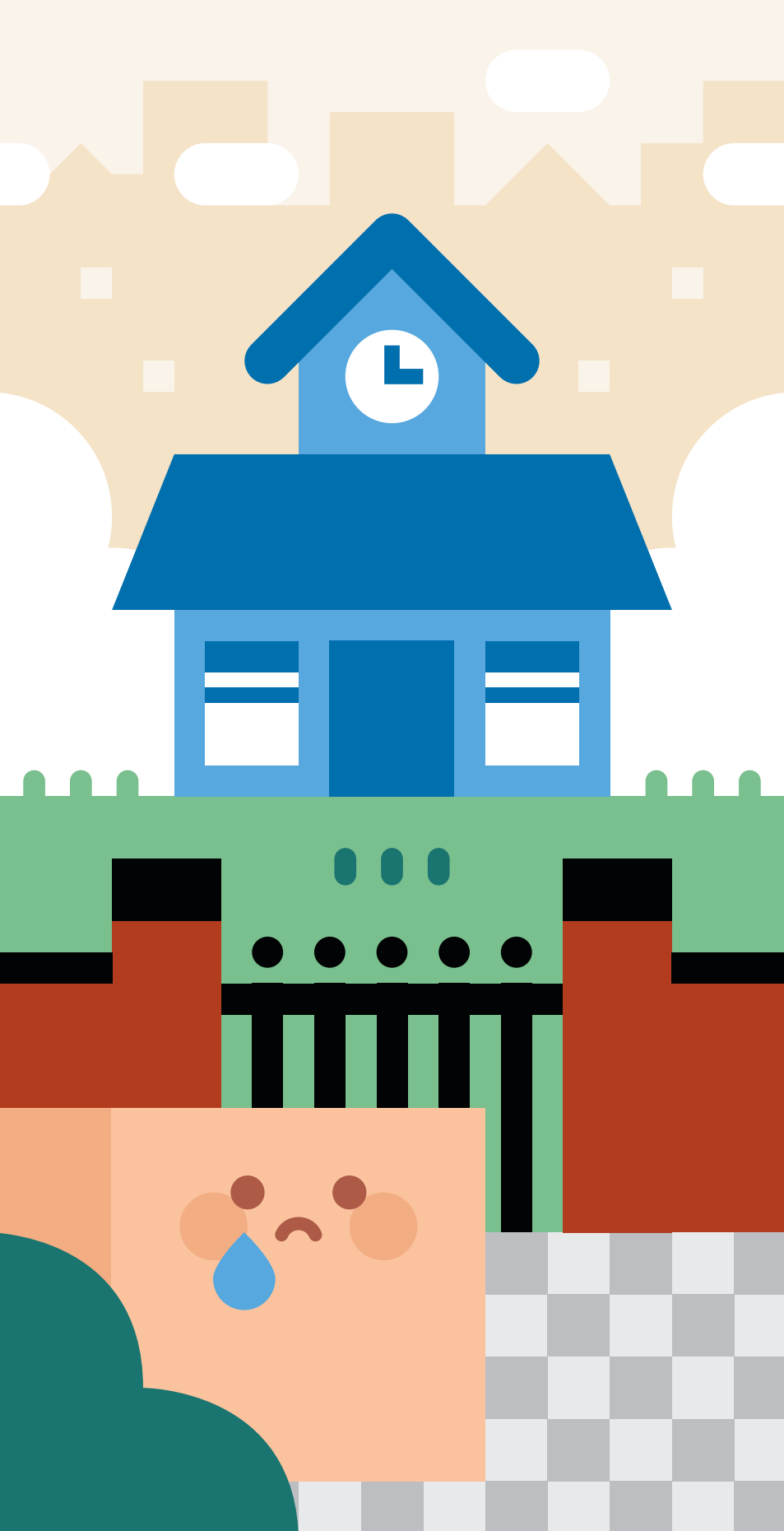


Wie sehen die Straßen deiner Stadt auf einer Karte aus?



Gehe zum Schulgebäude, biege dabei zweimal nach rechts und einmal nach links ab.





Cubetto schluchzt und zittert am ganzen Leib. Nie zuvor hat er solche Angst gehabt. Seine Räder schmerzen und seine Motoren sind müde.

Durch seine Tränen hindurch sieht er ein großes Gebäude mit der Aufschrift „Stadtkrankenhaus“.

Ob seine Mutter wohl dort auf ihn wartet?



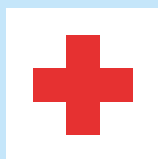
Cubetto hat zwei Motoren, jeweils einen an jedem Rad.



Welche anderen Maschinen kennst du, die mit Motoren betrieben werden?



Gehe über die Brücke zum Krankenhaus. Verwende einen Rechtsblock in der Funktionslinie, um dort hinzukommen.





Er rennt hinein und tatsächlich, da steht seine Mutter an der Rezeption. Er ist so glücklich, dass er sie gleich umarmt.

Jetzt ist es spät geworden und Cubetto kann es kaum erwarten, wieder sicher zu Hause zu sein.



Es gibt viele Arten von Transportmitteln, zum Beispiel Autos, Fahrräder, Bahnen und Taxis.



Fallen dir noch andere Transportmittel ein?



Gehe vom Krankenhaus zum Taxi. Biege dazu mindestens viermal ab und verwende die Funktionslinie.







Made with love by Primo Toys
Designed in London, printed in China
© Solid Labs LTD
ALL RIGHTS RESERVED
Primo Toys is a trademark of Solid Labs LTD

primotoys.com